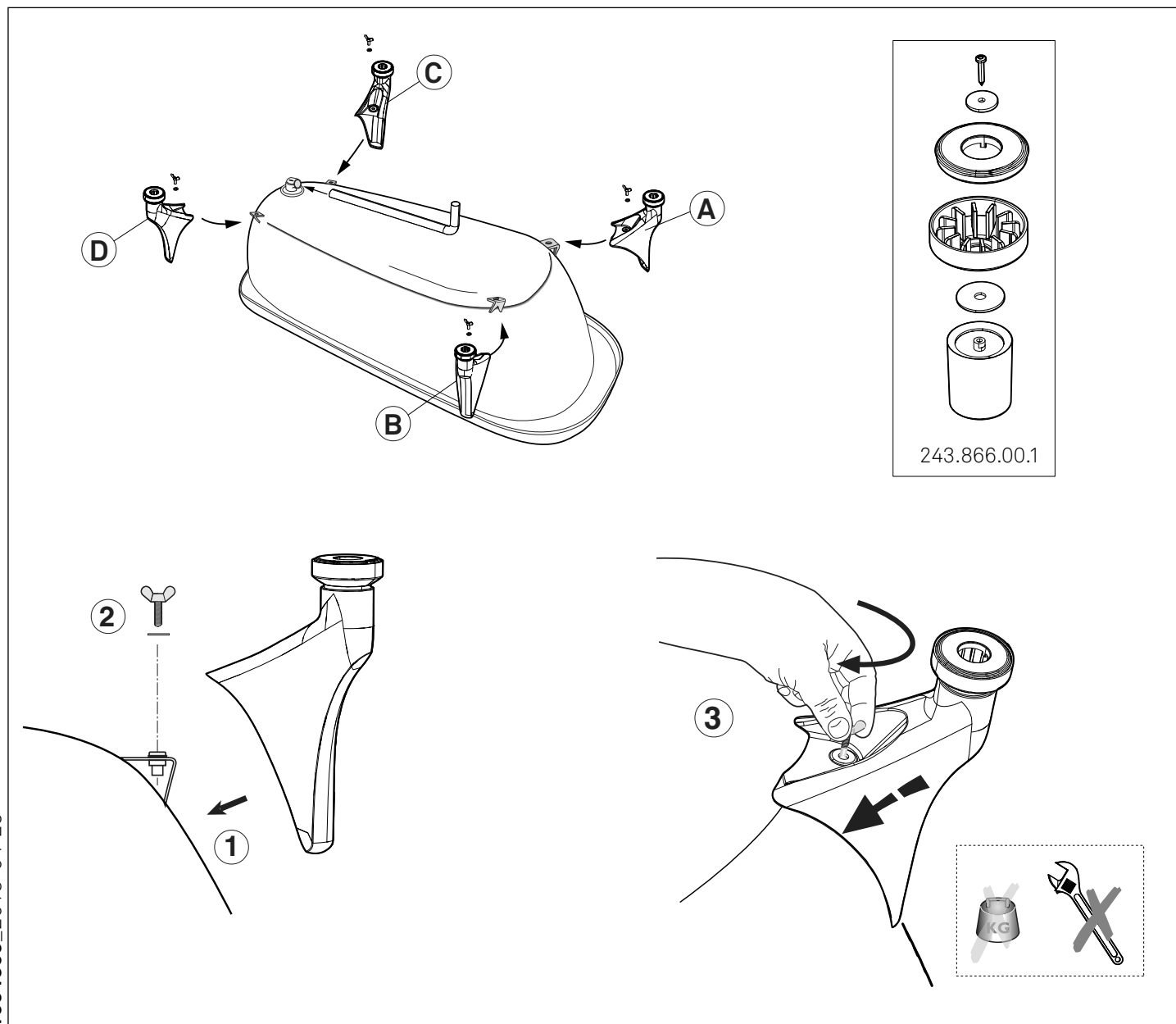


# Bathtub - BKFF Legs

554903001



- SE Monterings och skötselanvisning
- DK Montering og vedligeholdelseanvisning
- NO Monterings-og vedlikeholdsanvisning
- GB Operating and maintenance instruction
- EE Paigaldus- ja hooldusjuhend
- LT Naudojimo ir priežiūros instrukcija
- LV Montāžas un apokopes instrukcija

## SE

Våra badkar är tillverkade i emaljerad stålplåt, vilket gör rengöringen enkel. Använd ett vanligt allrengöringsmedel som inte innehåller syra. Till tvårestorer och vanlig smuts kan du använda en mjuk borste eller svamp. Om det har bildats kalkavlagringar, efter exempelvis en droppande kran, kan du normalt sett använda citronsyra.

## DK

### Emaljeret

Mange badekar er fremstillet i emaljeret stålplade, der er nemme at rengøre. Anvend et almindeligt allround rengøringsmiddel, der ikke indeholder syre. Til afrensning kan du anvende en blød børste eller svamp. Skyl med vand og tør efter med en tør klud, så undgår du misfarvning og kalkreder på emaljen. Hvis der har dannet sig kalkaflejringer efter f.eks. en dryppende vandhane, kan du normalt anvende citronsyre til rengøringen, men sørg for at syren skylles hurtigt og grundigt af med vand umiddelbart efter rengøringen - ellers vil emaljen tage skade af syren.

Til badekar i akryl gælder stort set samme rengøringsstips som til emaljerede produkter. Men stærke syrer og basiske stoffer - herunder også almindelig vinduesvask - bør undgås. Hvis overfladen er blevet mat, kan du genskabe glansen ved at polere med f.eks. autosol, som også anvendes til polering af forkromede dele på biler og motorcykler.

### Acrylic

Acrylen har en blød glansfuld overflade som er modstandsdygtig over for snavs og partikler. Derfor kræves der ikke stærke rengøringsmidler for at holde badekarret rent.

Ved rengøring anvendes en blød klud og almindelig sæbevand, f.eks. flydende Ajax. Skyl efter med rent vand og tør karret af med en tør klud.

Anvend aldrig rengøringsmidler indeholdende slibemidler da dette vil ridse acrylen.

Anvend aldrig organiske rengøringsmidler som acetone og farvefjerner da det angriber overfladen. Også aromatiske væsker som alkohol, æter og klorarter som bensol, neglelakfjerner samt alle former for syre og fortynder må ikke anvendes.

## NO

Mange badekar er laget i emaljert stål, noe som gjør rengjøring enkelt. Bruk et vanlig rengjøringsmiddel som ikke inneholder syre. Til såperester og vanlig smuss kan du bruke en myk børste eller svamp. Hvis det er dannet kalkavleiringer, for eksempel av en dryppende kran, du vanligvis bruke sitronsyre.

For badekar i akryl gjelder stort sett samme rengjøringsstips som for emaljerte produkter. Når det gjelder kar av akryl bør du, i tillegg til sterke syrer og alkaliske stoffer, også unngå vanlige vindupussemidler.

## GB

Our bathtubs are made of enamelled steel sheet, which makes cleaning easy. Use a common non-acidic cleaner. For soaps and plain dirt you can use a soft brush or sponge. If lime deposits have been formed, for example, a dripping tap, you can usually use citric acid.

## EE

Meie vannid on toodetud kergesti puhastatavast emailitud lehtterasest. Kasutage tavalist universaalset puhastusainet, mis ei sisalda hapet. Seebijääkide ja tavapärase mustuse eemaldamiseks kasutage pehmet harja või käsna. Kui näiteks tilkuva kraani tõttu on tekkinud katlakivi, saab selle üldjuhul eemaldada sidrunhappega.

## LV

Mūsu vannas ir izgatavotas no emaljētas tērauda loksnes, tādēļ tās ir viegli tīrāmas. Izmantojiet universālus, skābi nesaturošus tīrīšanas līdzekļus. Zīepju un parastu netīrumu nomazgāšanai iespējams izmantot mīkstu birstīti vai sūkli. Kaļķakmens nosēdumus, kas izveidojušies, piemēram, piloša krāna dēļ, parasti ir iespējams nomazgāt, izmantojot citronskābi.

## LT

Mūsų vonios gaminamos iš emaliu dengto lakštinio plieno, todėl jas paprasta valyti. Naudokite įprastą universalų šarminį valiklį. Muilui ir įprastiems nešvarumams pašalinti papildomai galima naudoti minkštą šepetį ar kempinę. Jei dėl lašancio čiaupo atsirado kalkių nuosėdų, jas galima pašalinti citrinos rūgštimi.